



# Queimaduras na Criança

Análise dos GDH  
2008-2011

***João Pascoal***

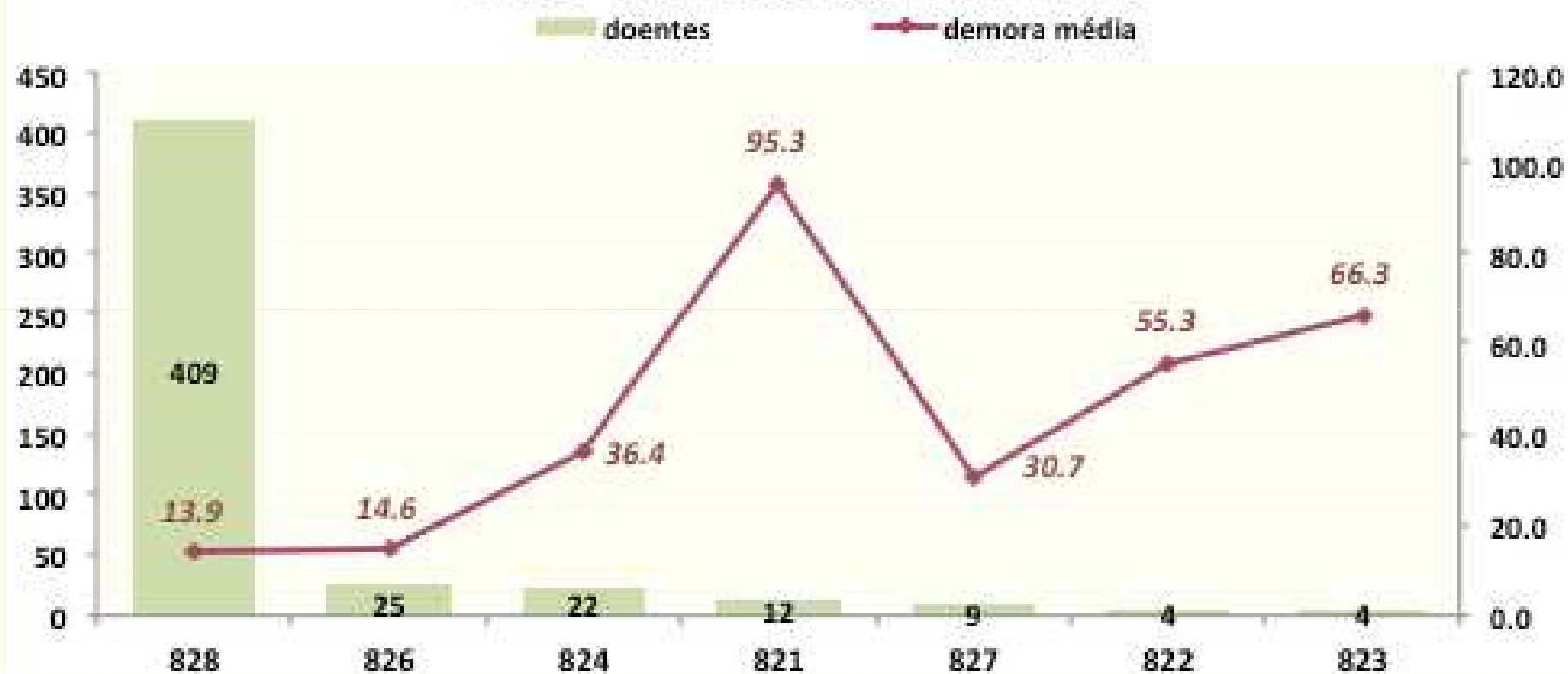
***Centro Hospitalar de Lisboa Central EPE***

***Hospital Dona Estefânia***



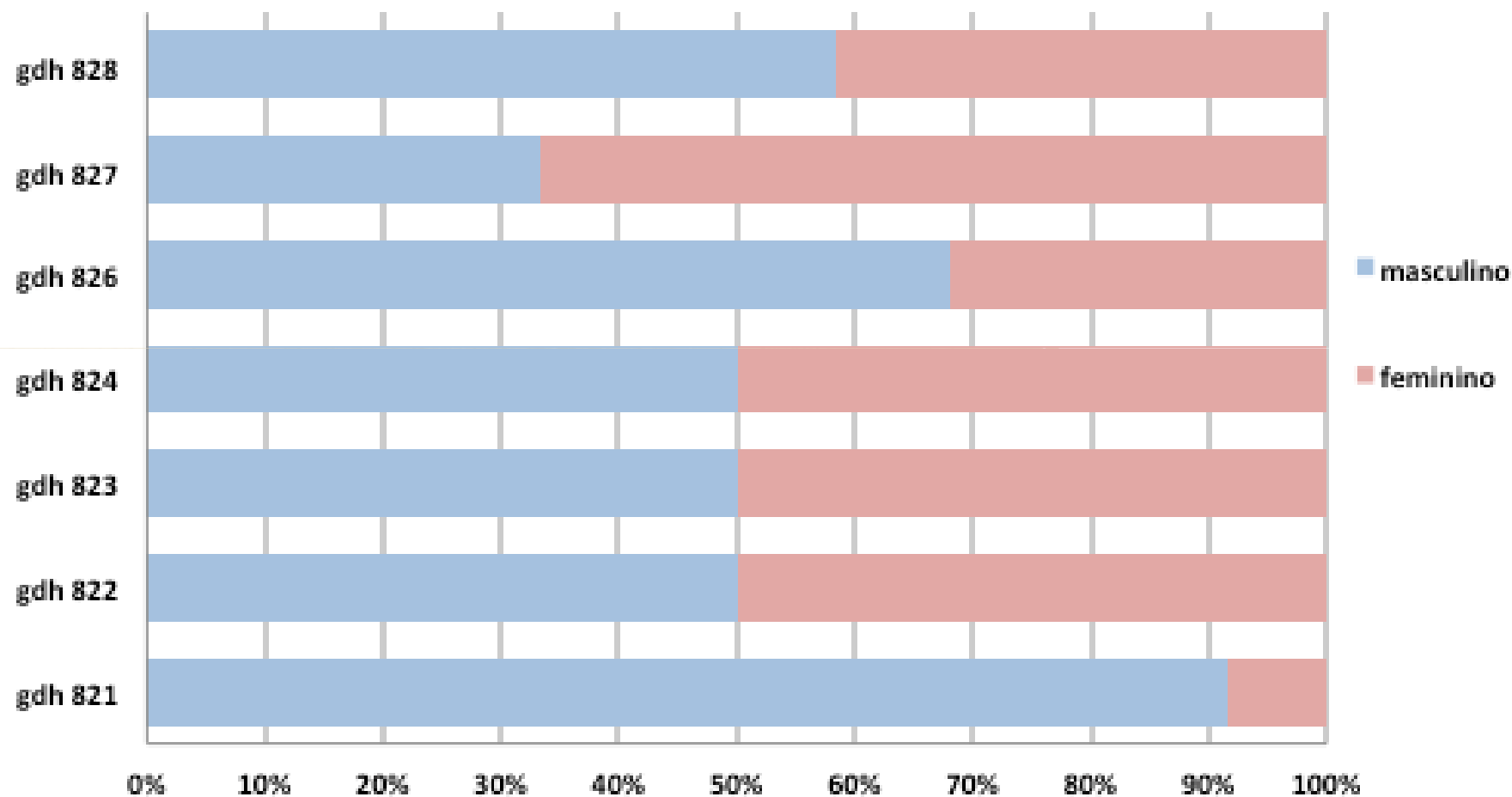


## GDH - Doentes e demora média





### GDHs - distribuição por sexo



# Queimaduras na Criança – Análise dos GDH



17 anos

16 anos

15 anos

14 anos

13 anos

12 anos

11 anos

10 anos

9 anos

8 anos

7 anos

6 anos

5 anos

4 anos

3 anos

2 anos

1 ano

0 anos

masculino

feminino



2

4

3

5

6

6

4

6

12

10

5

6

6

10

29

30

110

31

1

5

4

2

6

3

5

2

8

9

4

7

14

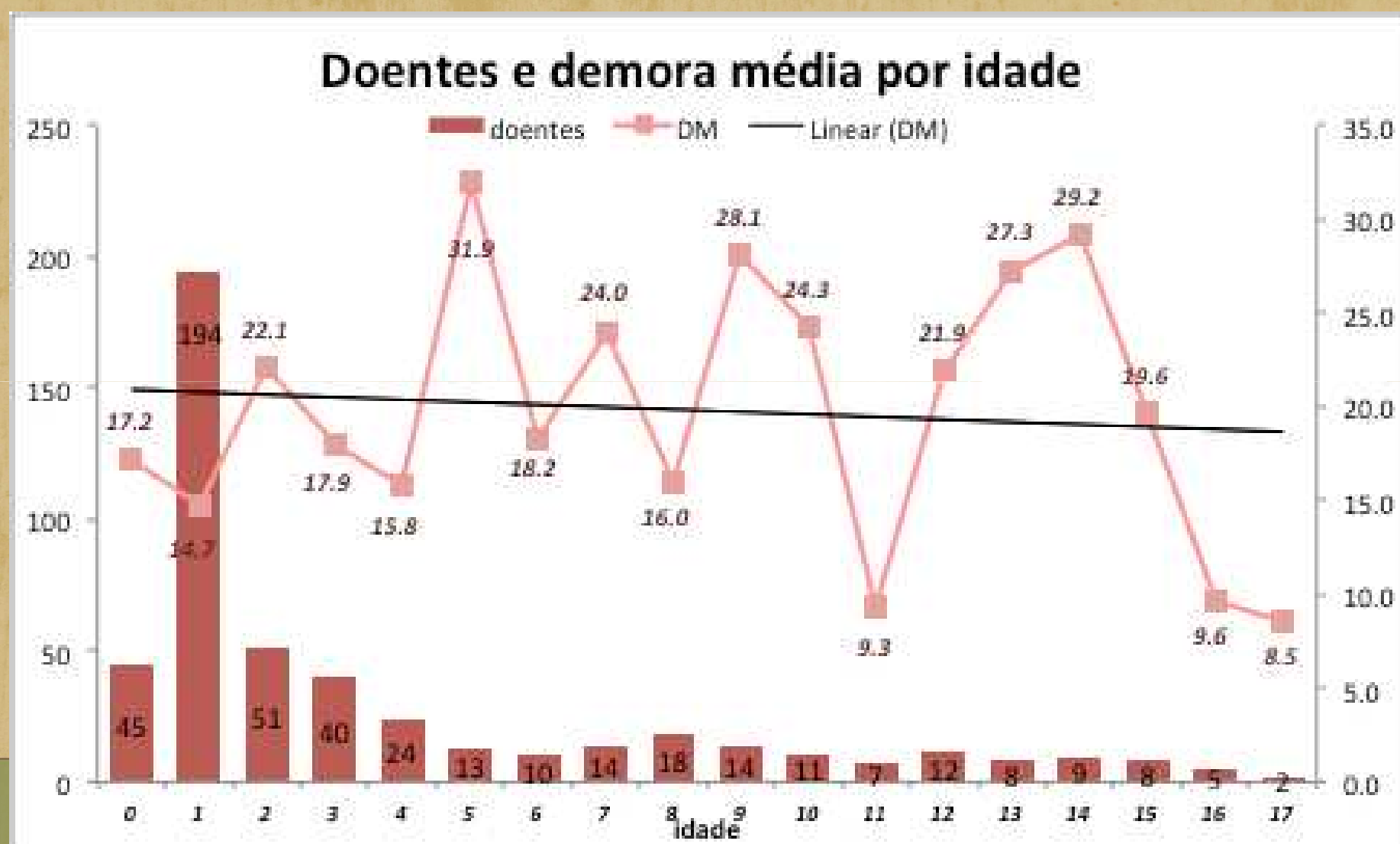
11

21

84

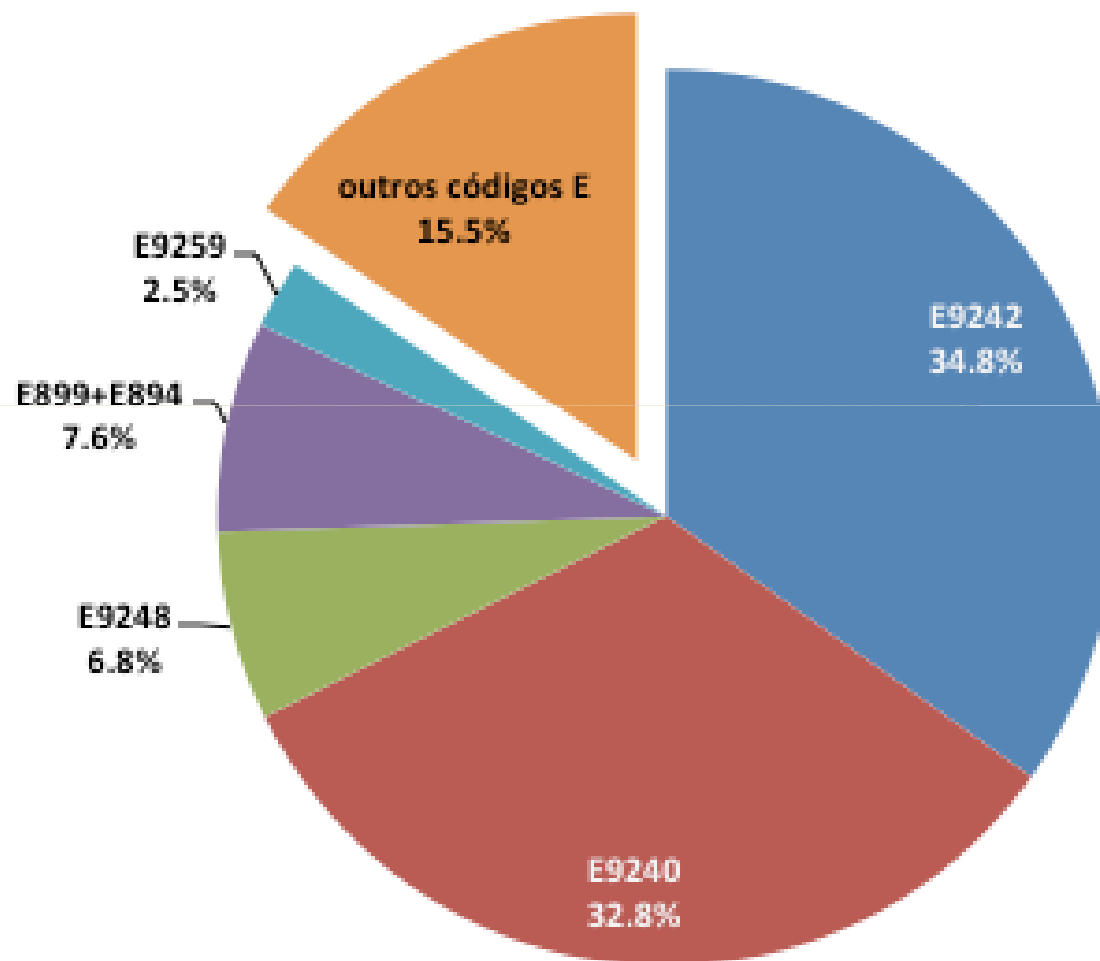
14







### Causas - código E

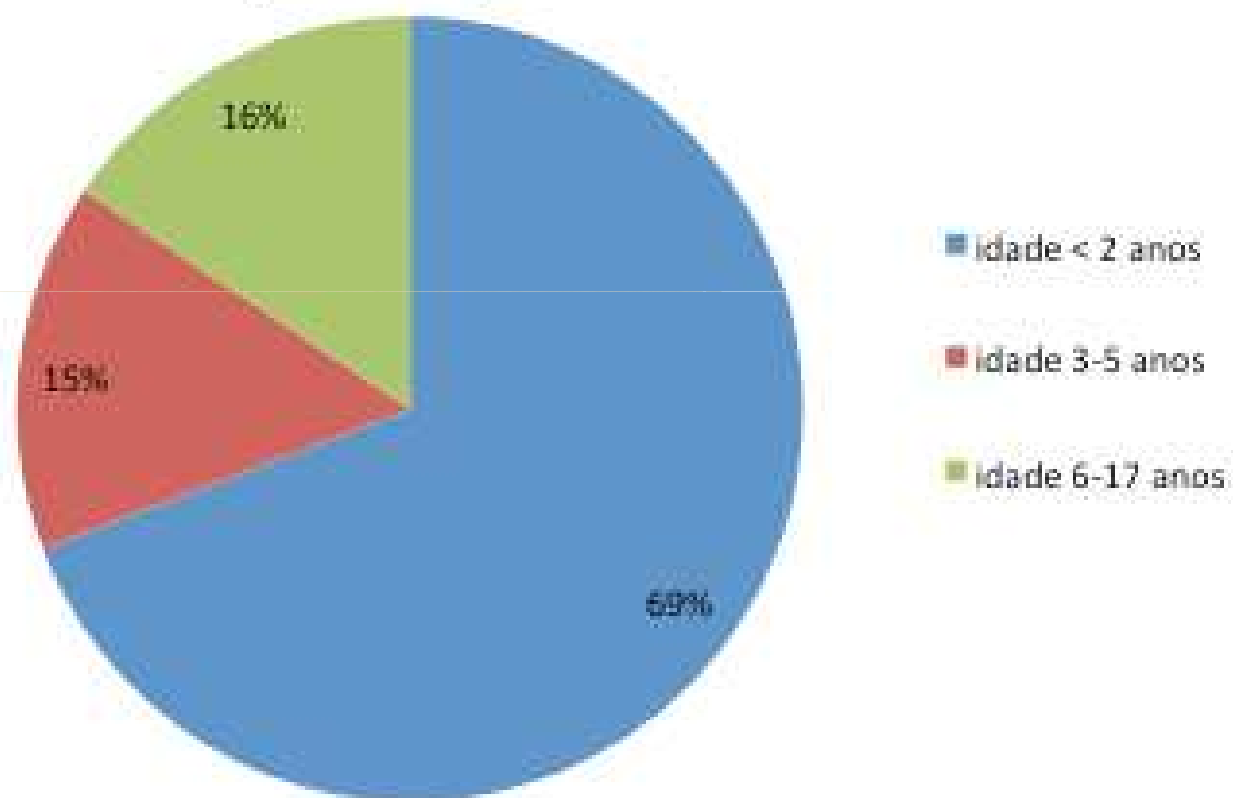








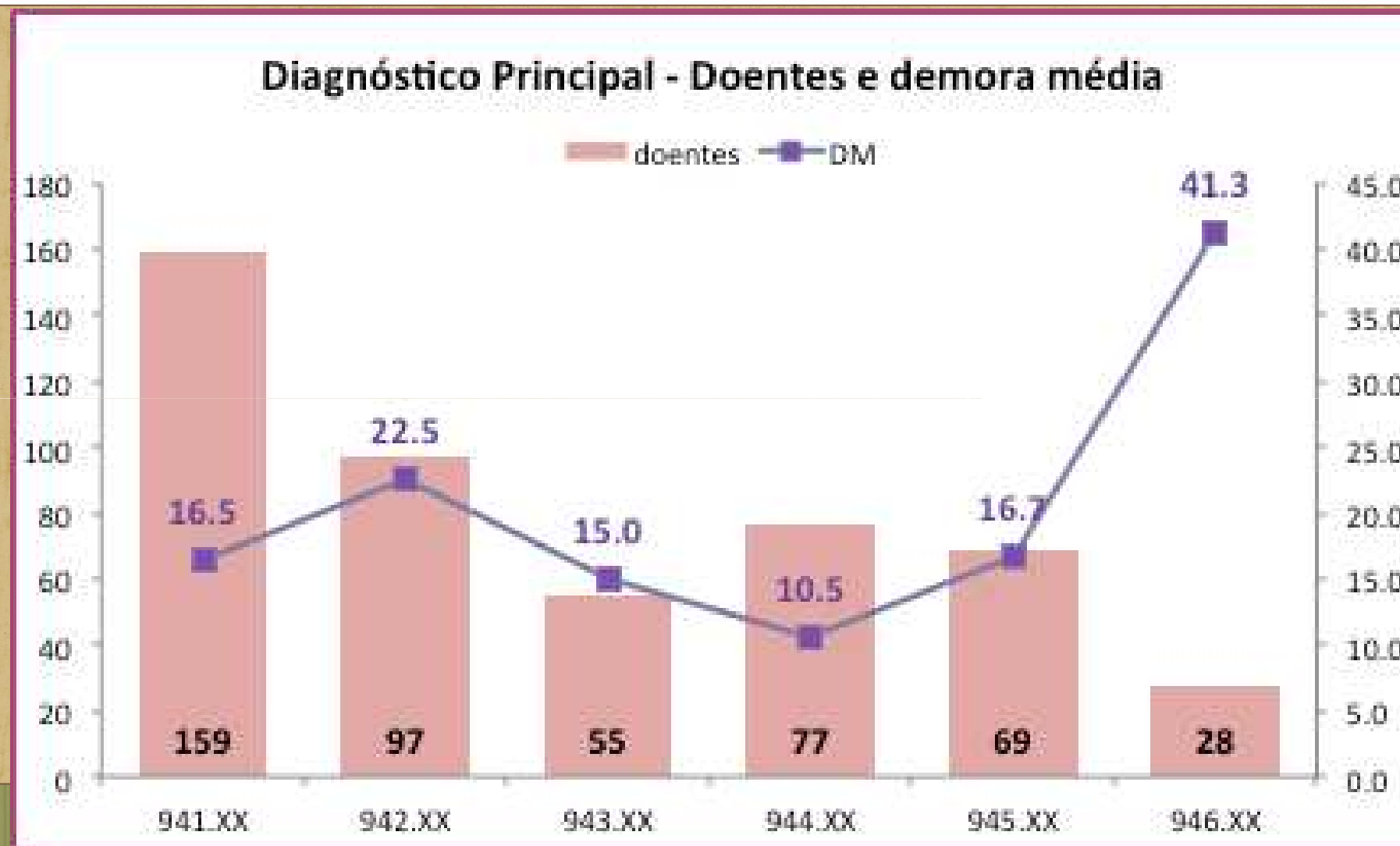
## Queimaduras com água e líquidos quentes (n= 328)





## Queimaduras na Criança – Análise dos GDH



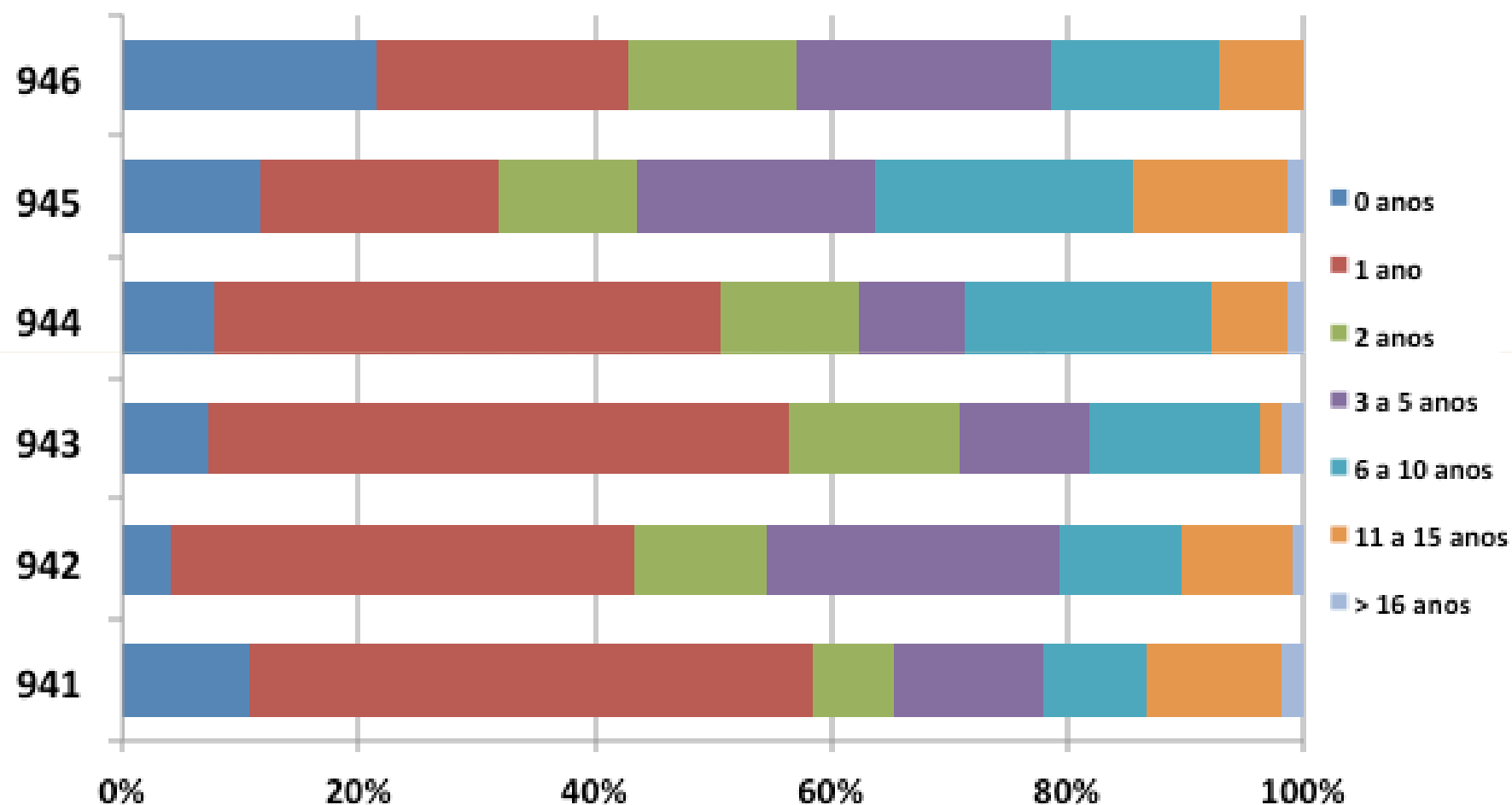








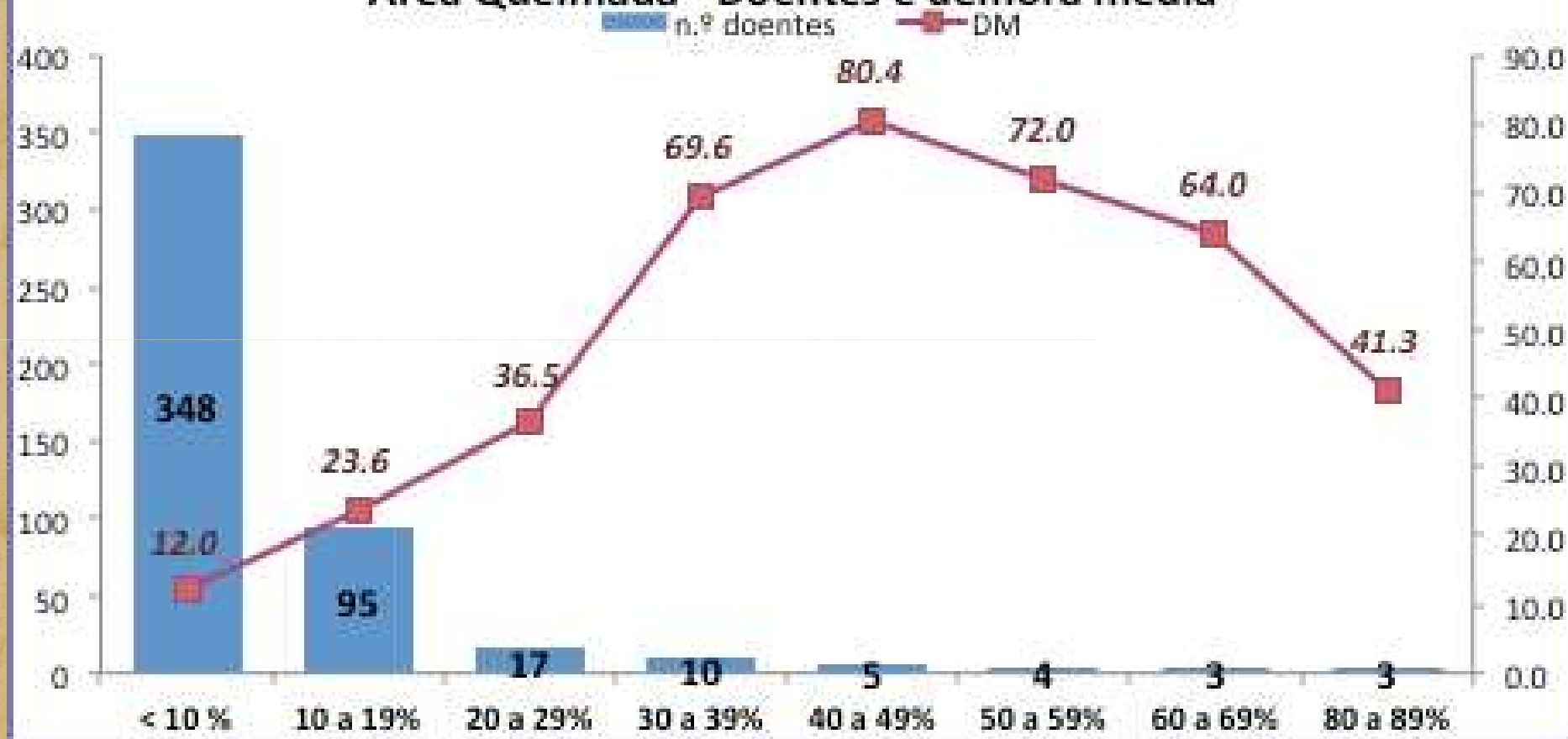
### Diagnóstico Principal e idade





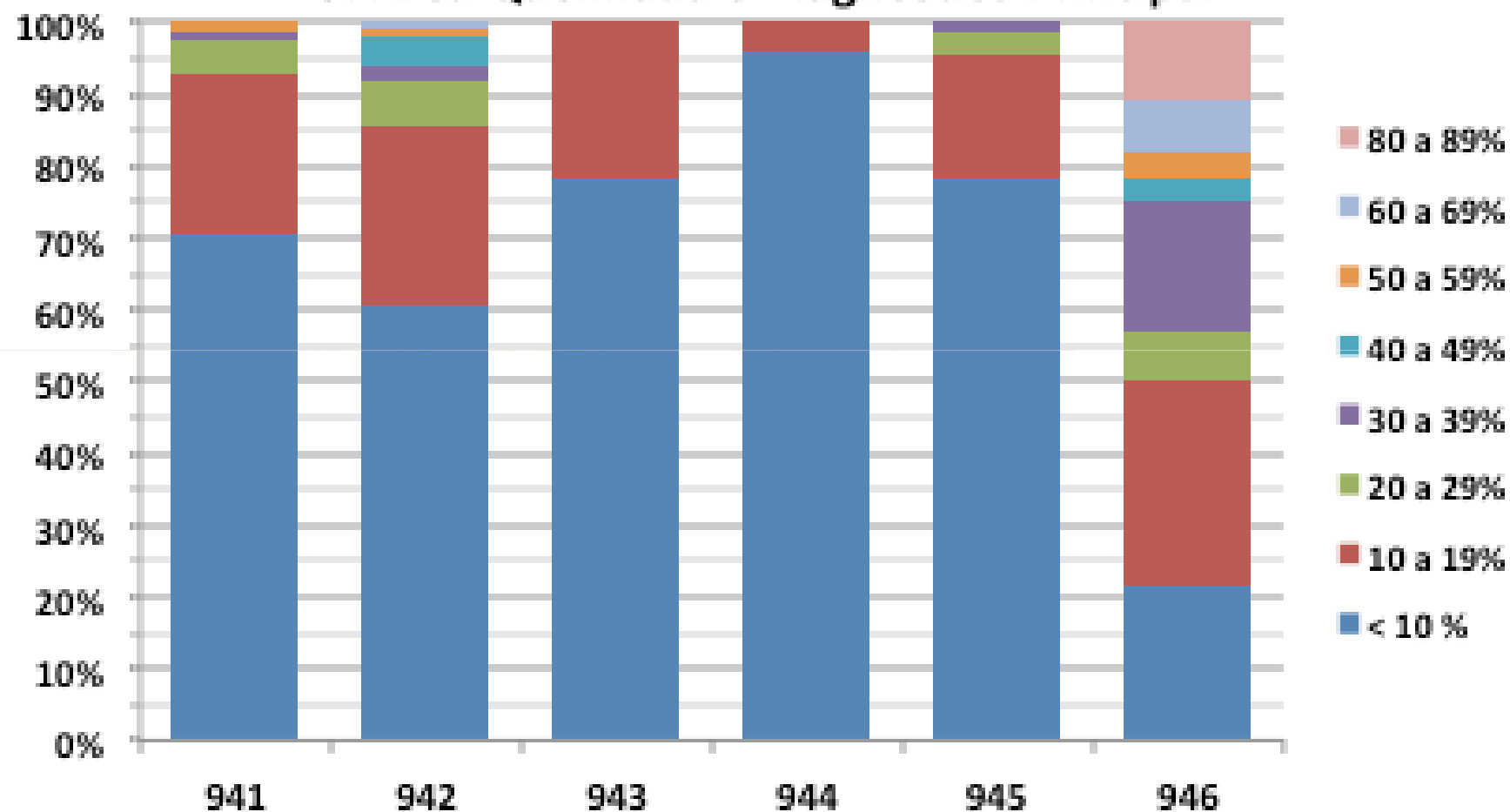


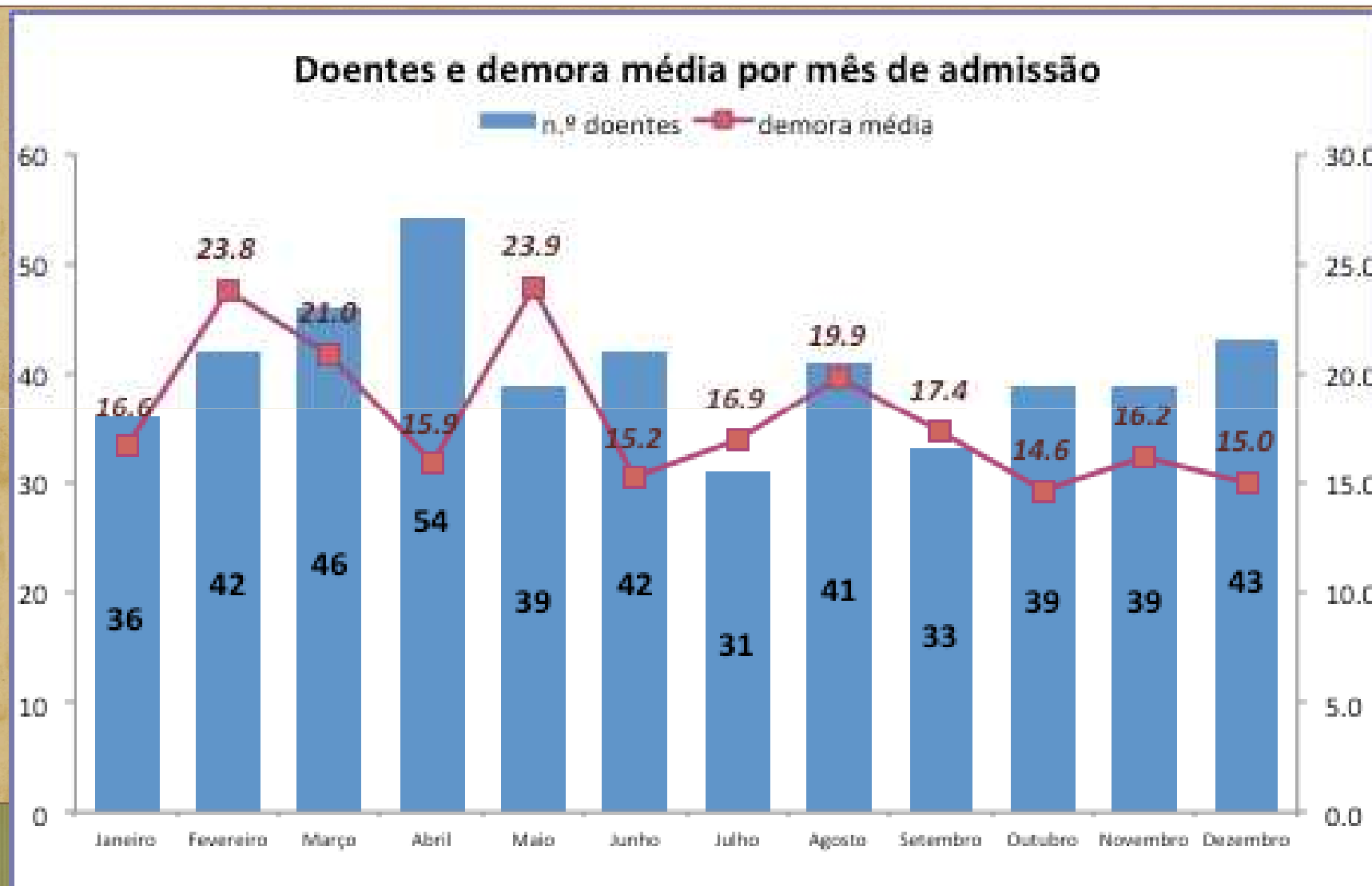
## Área Queimada - Doentes e demora média





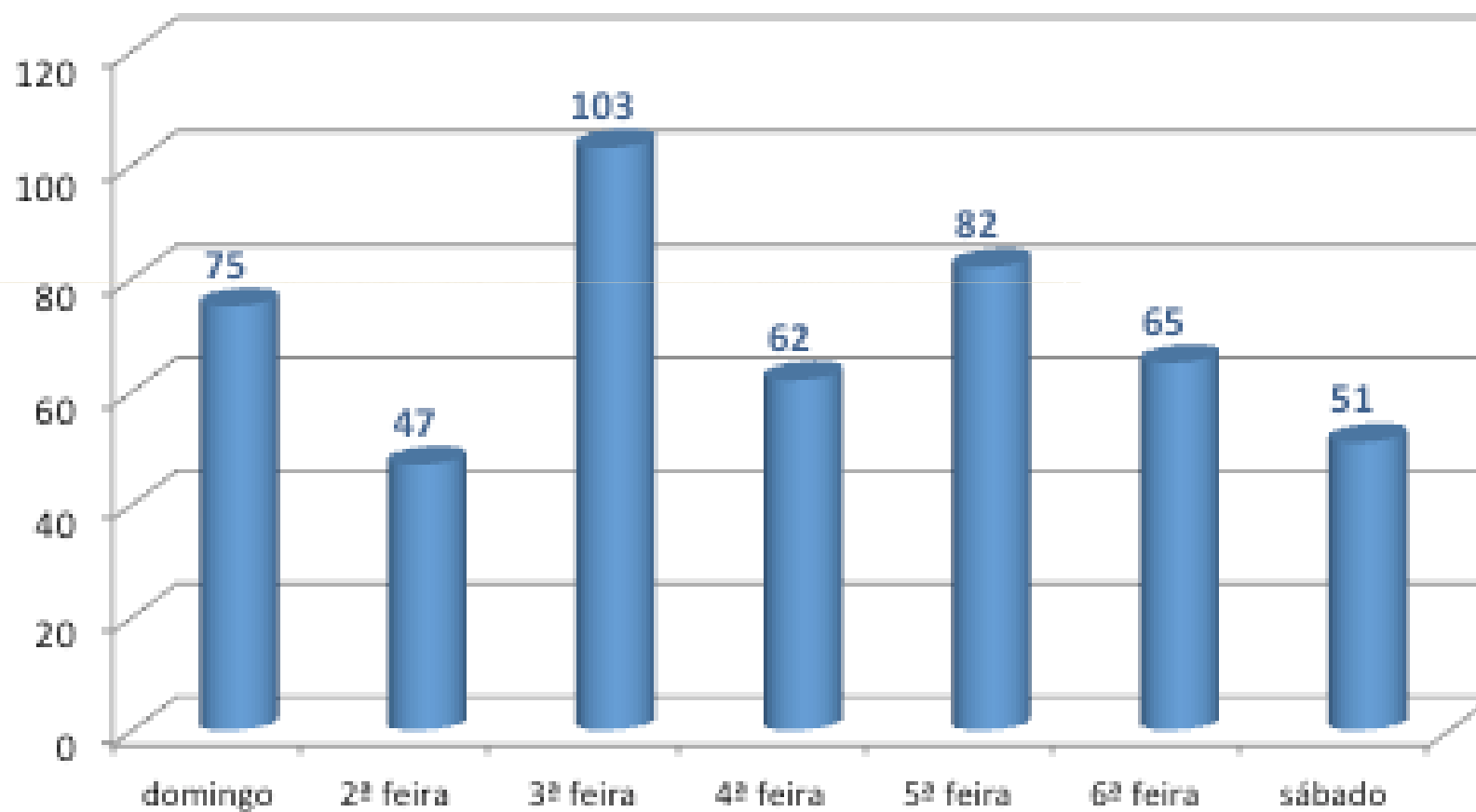
### % Área Queimada e Diagnóstico Principal







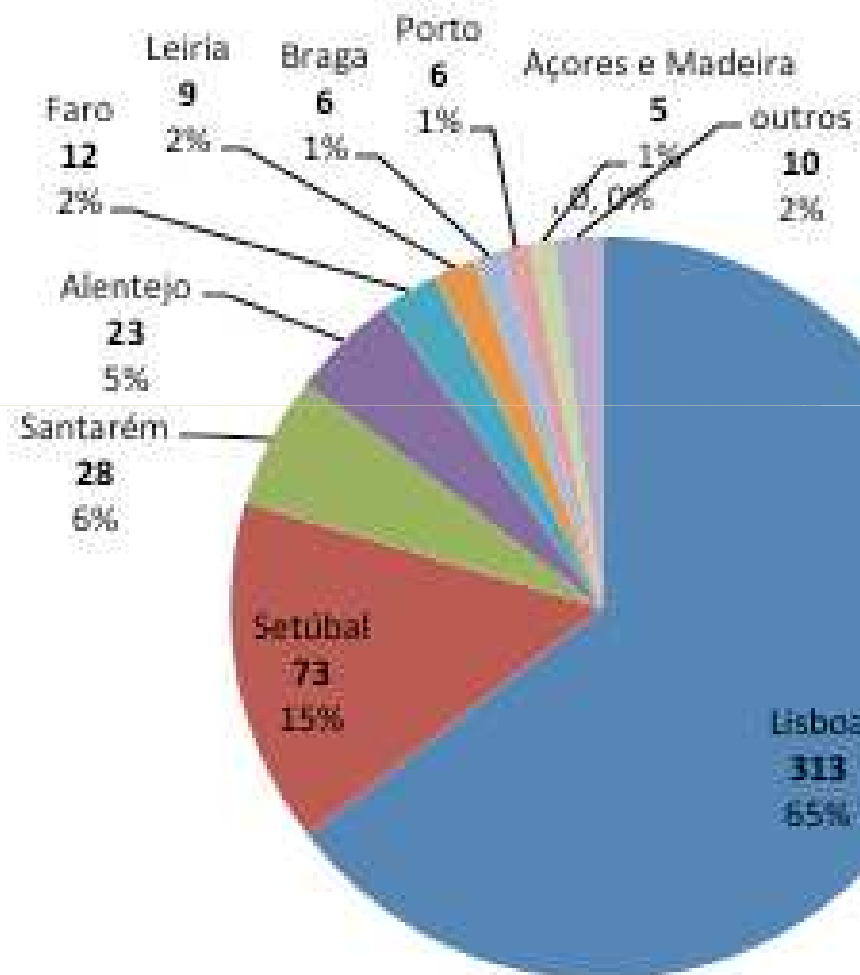
### Dia da semana







### Distrito de Residência





### Concelho de Residência - Distrito de Lisboa

